

Ficha técnica Maquinaria



Modelo GLP060VXNVSE093

Montacargas Yale

- Triple torre con altura de 5 mts
- Largo de orquillas (uñas) 1.18 mts
- Peso del vehículo de 4940 kg aproximadamente
- Ancho de huella (llantas) 0.96 mts
- Capacidad de carga de 6,000 lb
- Desplazador lateral
- Tipo de combustible gas LP
- Llanta alta rudomática



Imagen referente al equipo

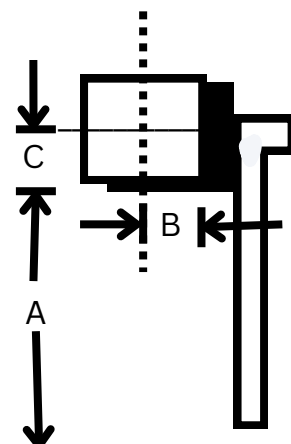
Dimensiones Generales:

Alto: 2.35 cm

Ancho: 1.35 cm

Largo: 2.66 (sin orquillas) + 1.20 cm (con orquillas)

MAXIMUM CAPACITY	Load Height Dim. A	Load Center	
		Dim. B	Dim. C
1910 kg (4200 lb)	5070 mm (199.6 in)	810 mm (32 in)	810 mm (32 in)
2040 kg (4500 lb)	4170 mm (164.2 in)	810 mm (32 in)	810 mm (32 in)



Disponibles por Día • Semana • Mes



<https://adm20475.wixsite.com/ingenio-renta-de-mon>

Ficha técnica Maquinaria



Modelo H50XT

Montacargas Hyster

- Triple torre con altura de 4.7 mts
- Largo de orquillas (uñas) 1.18 mts
- Peso del vehículo de 4140 kg aproximadamente
- Ancho de huella (llantas) 0.96 mts
- Capacidad de carga de 5,000 lb
- Desplazador lateral
- Tipo de combustible gas LP
- Llanta alta rudomática



Imagen referente al equipo

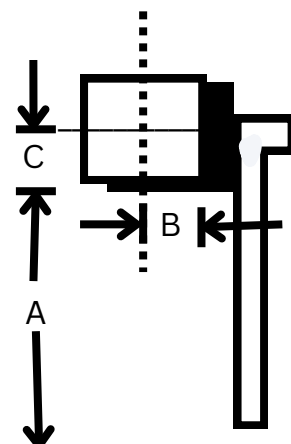
Dimensiones Generales:

Alto: 2.35 cm

Ancho: 1.35 cm

Largo: 2.66 (sin orquillas) + 1.20 cm (con orquillas)

MAXIMUM CAPACITY	Load Height Dim. A	Load Center	
		Dim. B	Dim. C
2090 kg (4600 lb)	4800 mm (189 in)	610 mm (24 in)	610 mm (24 in)
2170 kg (4750 lb)	4350 mm (171.3 in)	610 mm (24 in)	610 mm (24 in)



Disponibles por Día • Semana • Mes



<https://adm20475.wixsite.com/ingenio-renta-de-mon>

Ficha técnica Maquinaria



Modelo FG25T-14

Montacargas Komatsu Forklift

- Triple torre con altura de 4.7 mts
- Largo de orquillas (uñas) 1.10 mts
- Peso del vehículo de 4150 kg aproximadamente
- Capacidad de carga de 5,000 lb
- Desplazador lateral
- Tipo de combustible gas LP
- Llanta alta rudomática



Dimensiones Generales:

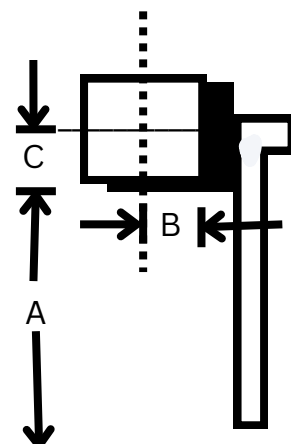
Alto: 2.15 cm

Ancho: 1.15 cm

Largo: 2.70 (sin orquillas) + 1.10 cm (con orquillas)

Imagen referente al equipo

MAXIMUM CAPACITY	Load Height Dim. A	Load Center	
		Dim. B	Dim. C
2090 kg (4600 lb)	4800 mm (189 in)	610 mm (24 in)	610 mm (24 in)
2170 kg (4750 lb)	4350 mm (171.3 in)	610 mm (24 in)	610 mm (24 in)



Disponibles por Día • Semana • Mes



<https://adm20475.wixsite.com/ingenio-renta-de-mon>

Ficha técnica Maquinaria



Modelo 25c5000

Montacargas Caterpillar

- Carga 2.5t.
- Neumáticos Estándar
- Centro de gravedad: 500mm.
- Front: 21x7x15/Rear 16x16 x 10.5.

Imagen referente al equipo



Carga nominal	2.5 t	Centro de gravedad	500 mm
Neumáticos estándar		Peso	3.68 t
Front: 21 x 7 x 15 / Rear: 16 x 6 x 10.5			
Anchura total	1060 mm	Altura construcción	2070 mm
Radio de giro	2.02 m	Altura de elevación	3.34 m
Velocidad con/sin carga	17.5/18.0 km/h	Elevar con/sin carga	0.64/0.66 m/s
Bajar con carga	0.5 m/s	Capac. máx. pend.	43 %
Model Series	C	Fabr. del motor	N/A
Modelo de motor	GK25E	Rendimiento de motor	46.9 kW
Cilindrada	2.488 l	Revoluciones	2700 rpm
Par máximo	188/1600 Nm	N° de cilindros	4

L = ruedas , x = propulsión, SE = super elástico, P = PUR (ellastolan / vulkolan), V = goma maciza, ND = ruedas de baja presión, 3 = 3 ruedas, 4 = 4 ruedas /x4, 6 = 4 ruedas /x6 Precios y características se entienden para la máquina estándar con horquillas, mástil simple y sin hidráulica adicional

Disponibles por Día • Semana • Mes



<https://adm20475.wixsite.com/ingenio-renta-de-mon>

Ficha técnica Maquinaria



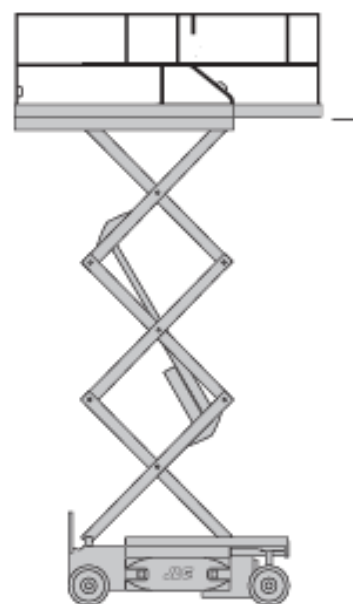
JGL Modelo 3248 RS

Plataforma de elevación tipo tijera

- Altura máxima de plataforma 9.75 mt (32 ft)
- Altura máxima de trabajo 11 mt (36 ft) aproximadamente
- Longitud de la máquina 2.30 mt (7 ft y 6.6")
- Ancho de la máquina 1.22 mt (4 ft)
- Altura de la máquina (rieles plegados): 1.98 mt (6 ft y 6")
- Peso del equipo de alrededor de 2,786 kg (6,129 lb)
- Capacidad de carga de 225 kg (495 lb)
- Dimensiones de la plataforma (almacenada) 2.15 mt (longitud) x 1.08 mt (ancho)
- Extensión de la plataforma 0.91 mt (3 ft)



Imagen referente al equipo



Datos dimensionales

Altura de la plataforma - En posición elevada	9,75 m (32 pies)
Altura de la plataforma - No elevada	1,40 m (4 pies 7 pulg.)
Altura de la barandilla de la plataforma	1,03 m (3 pies 4,5 pulg.)
Altura total	2,41 m (7 pies 11 pulg.)
Con las barandillas no elevadas	1,98 m (6 pies 6 pulg.)
Dimensiones de la plataforma	1,08 x 2,15 m (42,5 x 84,7 pulg.)
Extensión de la plataforma	0,9 m (3 pies)
Longitud total de la máquina	2,30 m (7 pies 6,6 pulg.)
Ancho total de la máquina	1,22 m (48 pulg.)
Distancia entre ejes	1,85 m (73 pulg.)
Espacio libre al suelo (punto medio de la estructura)	10,4 cm (4,1 pulg.)
Capacidad de la plataforma	320 kg (705 lb)
Capacidad en la extensión de la plataforma	113 kg (250 lb)
Tiempo de ascenso/descenso	60/60 seg.
Altura máxima de conducción	9,75 m (32 pies)
Peso	2744 kg (6050 lb)
Presión sobre el suelo	6,33 kg/cm² (90 psi)

Disponibles por Día • Semana • Mes



Ficha técnica Maquinaria



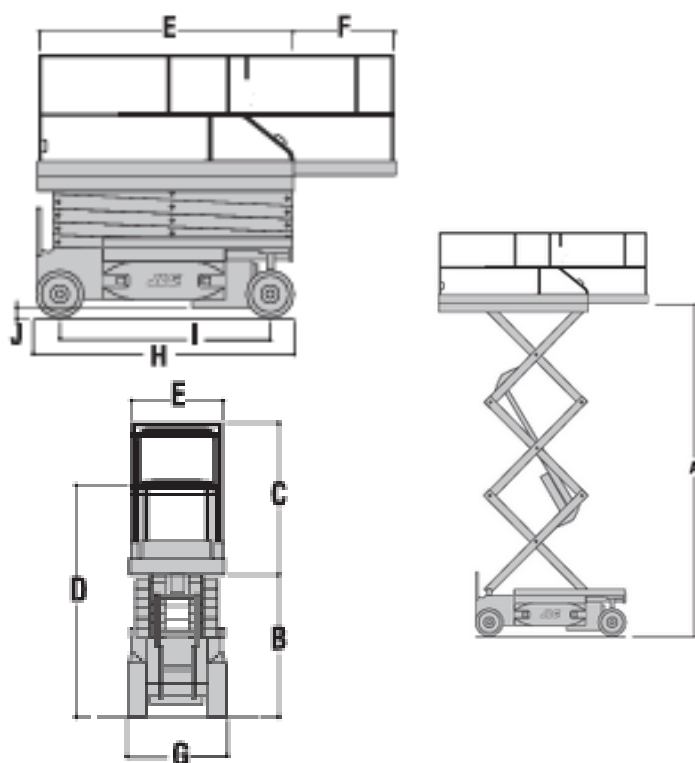
JGL Modelo 3246 ES

Plataforma de elevación tipo tijera

- Modelo 2016
- Altura de 11.7 mts
- Alcance horizontal de 1,2 metros
- Capacidad de carga de 320 kg
- Peso del equipo 2870 kg aproximadamente
- Eléctrica
- Tipo de suelo: terreno terminado, liso y firme
- Tipo de desplazamiento: autopropulsada



Imagen referente al equipo



Dimensiones Generales:

A. Altura de plataforma (Elevada)	9.68 m
B. Altura de plataforma (Recogida)	1.26 m
C. Altura de barandillas	1.10 m
D. Altura total	1.97 m
E. Dimensiones de plataforma	1.12 m x 2.50 m
F. Lateral extensible	1.27 m
G. Anchura total	1.17m
H. Longitud total	2.50 m
I. Distancia entre ejes	2.09 m
J. Distancia al suelo	0.13m

Disponibles por Día • Semana • Mes



Ficha técnica Maquinaria



JGL LIFT 45 ELECTRIC

PLATAFORMA DE ELEVACIÓN ARTICULADA 45 FT

- Altura max. 45 ft.
- Capacidad maxima 500lbs.
- Capacidad de ascenso 2.5%

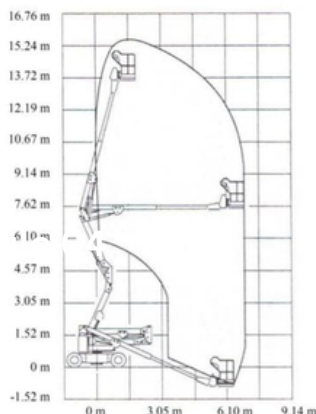
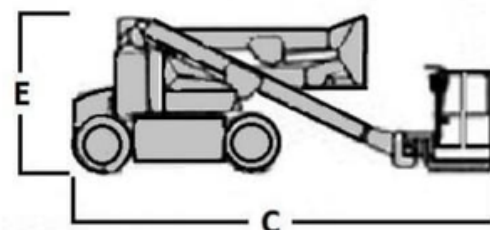
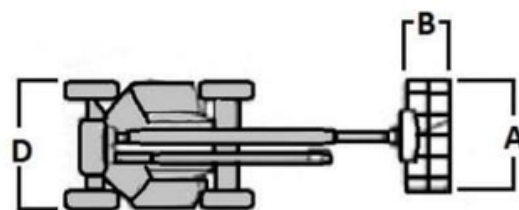


Imagen referente al equipo

	Altura de trabajo	15,72 m
	Altura pie de hombre	13,72 m
A x B	Dimensiones cesta : Largo x Ancho	1,52 x 0,76 m
	Alcance horizontal	7,24 m
C	Largo total	6,45 m
D	Ancho total	1,75 m
E	Altura recogida	2,01 m
	Capacidad plataforma	230 kg
	Rotación de la torreta	360°
	Rotación de la cesta	180°
	Movimiento pendular	+86° a -55°
	Pendiente máxima	30%
	Motor	Eléctrico
	Tracción	2
	Peso	6.532 kg



Disponibles por Día • Semana • Mes



Ficha técnica Maquinaria



JGL EC600SJP

PLATAFORMA DE ELEVACIÓN ARTICULADA 60 FT

- Altura máxima 60 ft
- Capacidad máxima 500 lb
- Alcance horizontal de 44 ft
- Giro de 400°
- Peso de la máquina 17,210 lb

Performance

Platform Height	60-ft 4-in / 18.39-m
Horizontal Outreach	44-ft 5-in / 13.54-m
Swing	400 Degrees Non-Continuous
Platform Capacity	500-lb / 227-kg
Platform Rotator	180 Degrees Hydraulic
Jib Range of Articulation (Vertical)	145 Degrees (+89, -56)
Jib Range of Articulation (Horizontal)	180 Degrees (+90, -90)
Weight*	17,210-lb / 7,807-kg
Max. Ground Bearing Pressure	51 psi / 3.6 kg/cm ²
Drive Speed	3.0 mph / 4.8 km/h
Gradeability (2WD)	30%
Gradeability (4WD)	45%
Turning Radius Inside (2WS/4WS)	4-ft / 1.22-m
Turning Radius Outside (2WS/4WS)	15-ft 2.5-in / 4.64-m

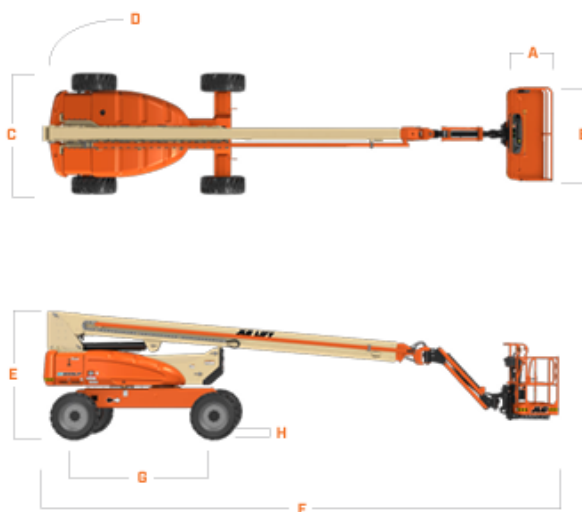
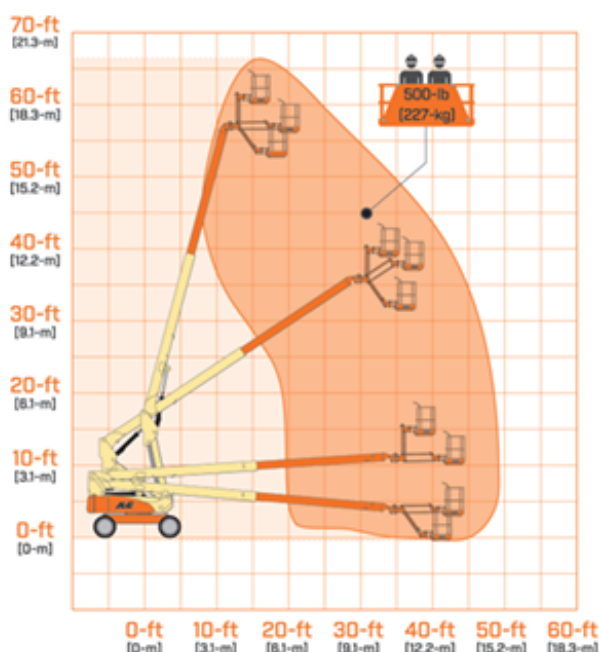


Imagen referente al equipo



Disponibles por Día • Semana • Mes



<https://adm20475.wixsite.com/ingenio-renta-de-mon>

Ficha técnica Maquinaria



JGL E400A NARROW

PLATAFORMA DE ELEVACIÓN ARTICULADA 40 FT

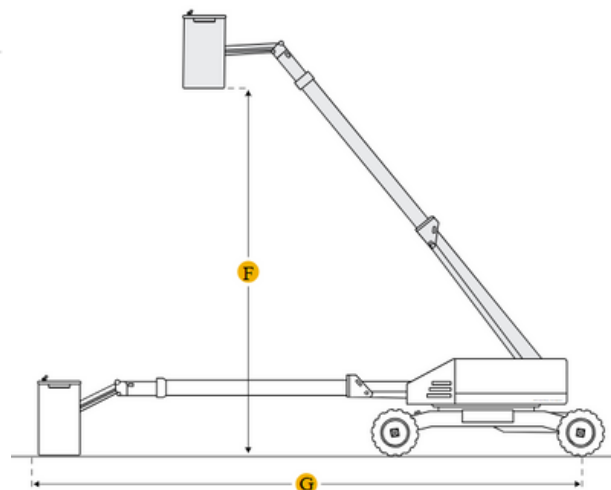
- Altura total 1.50 mt
- Longitud replegada 5.5 mt
- Altura replegada 1.97 mt
- Peso de la máquina 6,900 kg (15,180 lb)
- Altura de la plataforma 12,19 mt (40 ft)
- Alcance horizontal 6.83 mt
- Capacidad de la plataforma 227 kg (500 lb)
- Giro de la torreta 360°, no continuo
- Distancia entre ejes 2 mts
- Distancia al suelo 13 cm
- Radio de giro exterior 3.15 mt



Imagen referente al equipo

Performance

Platform Height	40-ft / 12.19-m
Horizontal Outreach	21-ft 2-in / 6.45-m
Up and Over Clearance	21-ft 6-in / 6.55-m
Swing	360 Degrees Non-Continuous
Platform Capacity	500-lb / 227-kg
Platform Rotator	180 Degrees Hydraulic
Weight*	12,610-lb / 5,720-kg
Ground Bearing Pressure	95 psi / 6.6 kg/cm ²
Max Drive Speed	4.2 mph / 6.7 km/h
Gradeability	30%
Turning Radius Inside (2WS/4WS)	2-ft 10-in / .86-m
Turning Radius Outside (2WS/4WS)	10-ft 4-in / 3.15-m



Disponibles por Día • Semana • Mes



<https://adm20475.wixsite.com/ingenio-renta-de-mon>